

**UCHWAŁA NR XXVI/226/24**  
**RADY OSIEDLA PILCZYCE-KOZANÓW-POPOWICE PŁN.**  
**z dnia 24 kwietnia 2024 r.**

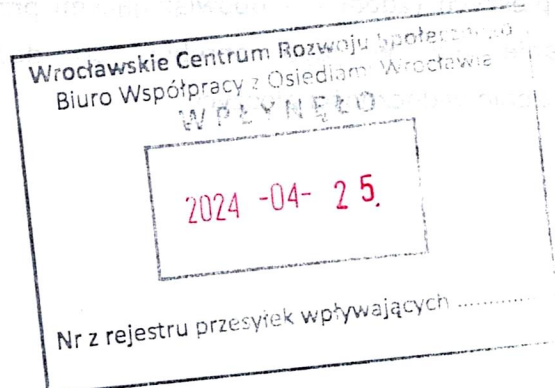
**w sprawie poprawy bezpieczeństwa w ruchu drogowym oraz bezpieczeństwa pieszych na Pilczycach.**

Na podstawie § 8 ust. 1-3 Załącznika do uchwały nr XIII/420/03 Rady Miejskiej Wrocławia z dnia 16 października 2003 r. w sprawie nadania Statutu Osiedla Pilczyce-Kozanów-Popowice Płn. (Dz. Urz. Woj. Doln. z 2017 r. poz. 2180 i 1471, z 2018 r. poz. 4613, z 2020 r. poz. 6534 oraz z 2021 r. poz. 2811), Rada Osiedla Pilczyce-Kozanów-Popowice Płn. uchwala, co następuje:

- §1.** Rada Osiedla Pilczyce-Kozanów-Popowice Płn. wnioskuje utworzenie przejść dla pieszych oraz progów zwalniających zgodnie z uzasadnieniem do przedmiotowej uchwały.
- §2.** Uzasadnienie do przedmiotowej uchwały stanowi załącznik nr 1.
- §3.** Wykonanie uchwały powierza się Zarządowi Osiedla Pilczyce-Kozanów-Popowice Płn.
- §4.** Uchwała wchodzi w życie z dniem podjęcia.

WICEPRZEWODNICZKA RADY OSIEDLA  
Pilczyce-Kozanów-Popowice Płn

  
Ewa Górkowska



## UZASADNIENIE

### **1. Przejście dla pieszych Tkacka/Rękodzielnicza.**

Na dwóch skwerach przy ul. Rękodzielniczej powstały projekty WBO „Skatepark, czyli aktywnie na Pilczycach” z roku 2019 i „Wesoła Górka” z roku 2021. Pomiedzy tymi skwerami w związku z powstaniem skateparku oraz elementów placu zabaw zwiększy się ruch pieszych, w szczególności dzieci. W związku z tym wnosimy o utworzenie oznakowanego przejścia dla pieszych (znaki D6, P10) na wysokości ul. Tkackiej 29a (działka 41 AR-16, obręb Pilczyce).

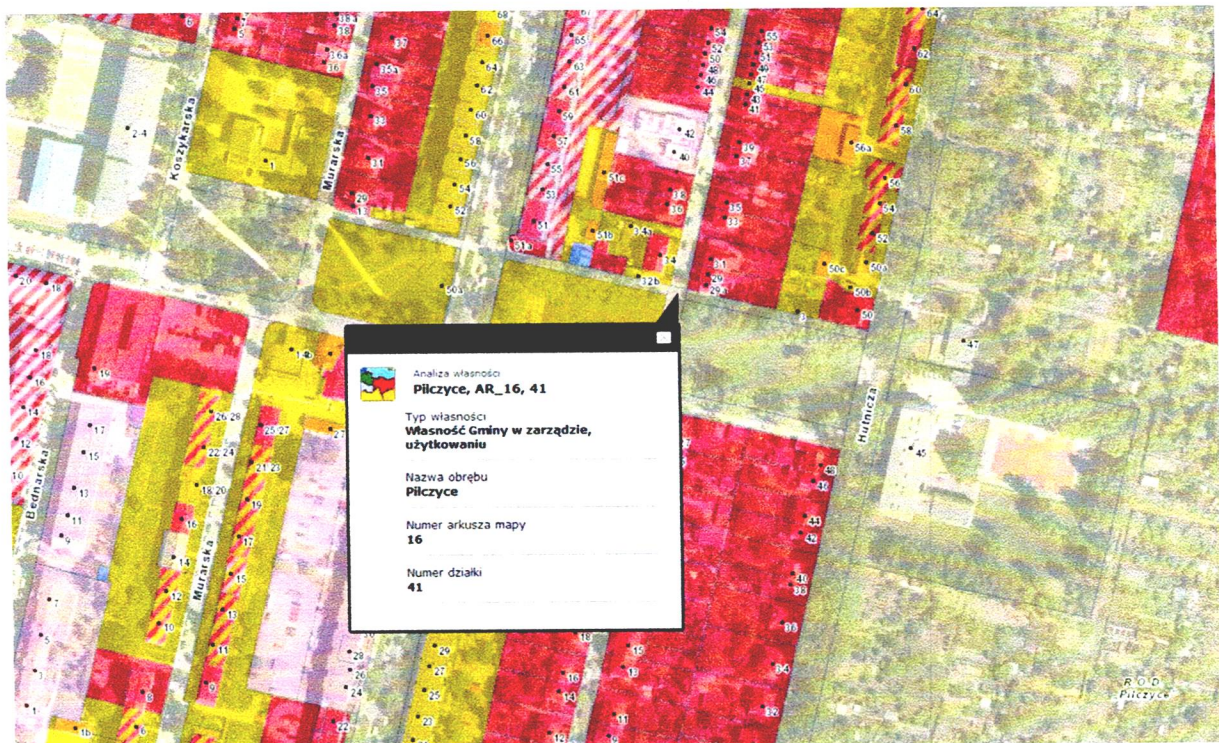
Ruch na ul. Tkackiej, szczególnie rano, jest dość duży, a drogą tą poruszają się dzieci idące do Zespołu Szkolno-Przedszkolnego nr 7, czy młodzież idąca do Liceum Ogólnokształcącego nr VI. W ciągu dnia przez ulicę Tkacką na wysokości adresu 29a przechodzi kilkuset licealistów idących co przerwę do najbliższego sklepu „Żabki” przy ul. Górniczej 51a.

W ciągu komunikacyjnym pomiędzy ZSP nr 7, a LO VI mamy przejścia dla pieszych na ul. Koszykarskiej, Górniczej, Hutniczej. Brakuje tylko przejścia dla pieszych na ul. Tkackiej, by całości ciągu pieszo-rewolwerowego była bezpieczna dla użytkowników.

Powstanie przejścia dla pieszych z oznakowaniem pionowym i poziomym spowoduje również ograniczenie prędkości na ul. Tkackiej, bo kierowcy widząc oznakowane przejście będą zwalniać, by przepuścić pieszych (zgodnie z obowiązującymi przepisami), a samo przejście ograniczy parkowanie aut w jego obrębie, bo dodatkowo poprawi bezpieczeństwo poprzez zwiększenie widoczności pieszych.



Wizualizacja przejścia dla pieszych przy ul. Tkackiej.



Działka 41 AR-16, obręb Pilczyce ul. Tkacka.

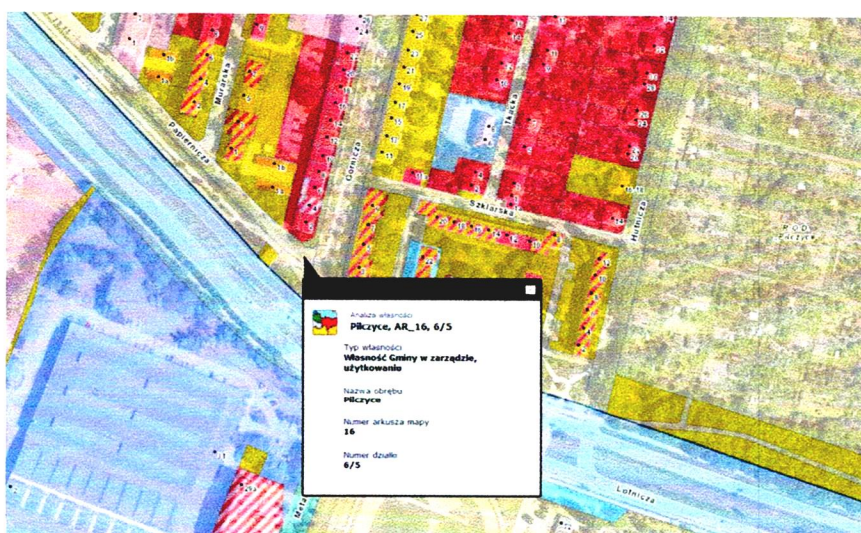
## 2. Przejście dla pieszych Papiernicza/Górnicza

Wyjazd z ulicy Papierniczej w ul. Górnica to bardzo ruchliwy punkt na mapie drogowej Pilczyc, szczególnie w godzinach porannych i popołudniowych. Wyjeżdżają tamtędy mieszkańcy Papierniczej, Murarskiej, Bednarskiej i mieszkańcy bloków przy ul. Lotniczej. Przechodzi tamtędy dość sporo mieszkańców idących do przystanku autobusowego lub tramwajowego, a ukształtowanie chodnika wskazuje na to, że jest to przejście dla pieszych. Niestety nie idą za tym oznakowania pionowe ani poziome.

W związku z tym wnosimy o utworzenie oznakowanego przejścia dla pieszych (znaki D6, P10) na wysokości skrzyżowaniu ulic Papierniczej i Górnicy (działka 6/5 AR-16, obręb Pilczyce).



Wizualizacja przejścia dla pieszych przy ul. Papierniczej.



Działka 6/5 AR-16, obręb Pilczyce ul. Papiernicza.

### 3. Przejście dla pieszych ul. Lotniczej na wysokości pętli tramwajowej Pilczyce.

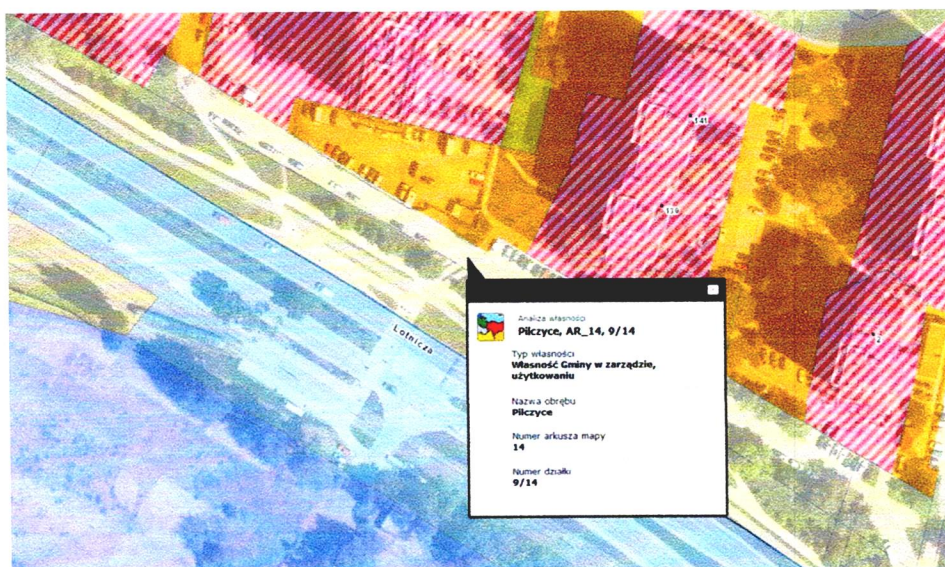
Każdego ranka dzieci z Nowych Żernik wysiadają z tramwaju lub autobusu i przechodzą przed chodnikiem, ścieżką rowerową, a następnie trafiają na jezdnie (działka 9/14 AR-14, obręb Pilczyce), którą porusza się dość sporo aut z pobliskiego parkingu oraz trzech bloków 11 piętrowych. Podobnie wzmożony ruch zaczyna się, kiedy dzieci wracają ze szkoły, a mieszkańcy z pracy.

Przejście dla pieszych wymalowane nawet w kolory biało-czerwone oznaczające drogę dzieci do szkoły poprawiłoby bezpieczeństwo pieszych w tym miejscu oraz zmusiłoby kierowców do zachowania szczególnej ostrożności. Na odcinku od ul. Papierniczej do parkingu przy ul. Lotniczej 147 jest 300 m odcinek prosty, na którym kierowcy mocno się rozpędzają. Zasadnym byłoby zatem umieszczenie tam progu zwalniającego.

Wnosimy zatem o utworzenie oznakowanego przejścia dla pieszych (znaki D6, P10) na wysokości skrzyżowaniu ulic Papierniczej i Górniczej (działka 6/5 AR-16, obręb Pilczyce).



Wizualizacja przejścia dla pieszych przy pętli tramwajowej Pilczyce.



Działka 6/5 AR-16, obręb Pilczyce ul. Lotnicza.