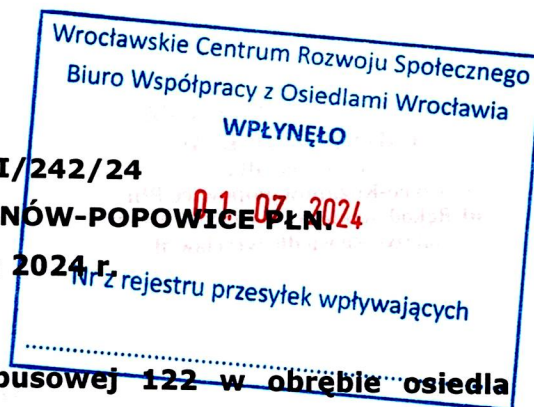


**UCHWAŁA NR XXVIII/242/24  
RADY OSIEDLA PILCZYCE-KOZANÓW-POPOWICE PŁN.  
z dnia 19 czerwca 2024 r.**



**w sprawie wpływu zmiany trasy linii autobusowej 122 w obrębie osiedla Popowice Północne na ruch kołowy na osiedlu i komfort pasażerów.**

Na podstawie § 8 ust. 1-3 Załącznika do uchwały nr XIII/420/03 Rady Miejskiej Wrocławia z dnia 16 października 2003 r. w sprawie nadania Statutu Osiedla Pilczyce-Kozanów-Popowice Płn. (Dz. Urz. Woj. Doln. z 2017 r. poz. 2180 i 1471, z 2018 r. poz. 4613, z 2020 r. poz. 6534 oraz z 2021 r. poz. 2811), Rada Osiedla Pilczyce-Kozanów-Popowice Płn. uchwala, co następuje:

**§1.** Rada Osiedla Pilczyce-Kozanów-Popowice Płn. wnioskuje o zbadanie jaki zmiana trasy linii autobusowej 122 w obrębie osiedla Popowice Północne miałyby na komfort pasażerów oraz ruch samochodowy na osiedlu zgodnie z uzasadnieniem dołączonym do niniejszej uchwały.

**§2.** Uzasadnienie do przedmiotowej uchwały stanowi załącznik nr 1.

**§3.** Wykonanie uchwały powierza się Zarządowi Osiedla Pilczyce-Kozanów-Popowice Płn.

**§4.** Uchwała wchodzi w życie z dniem podjęcia.

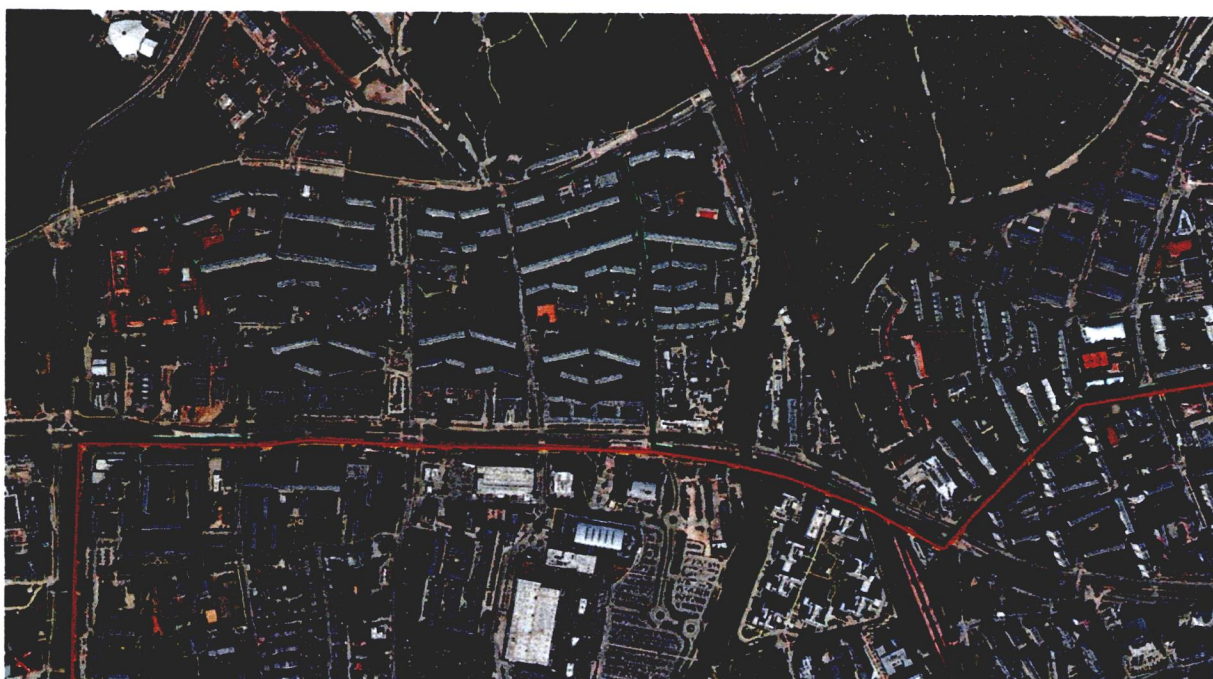
**PRZEWODNICZĄCY RADY OSIEDLA  
Pilczyce-Kozanów-Popowice Płn.**

  
**Błażej Stopka**

## UZASADNIENIE

Uruchomienie nowej trasy tramwajowej przez Popowice Północne w maju 2023 roku oraz pojawienie się dwóch linii tramwajowych 18 i 19 spowodowało korekty tras autobusów przejeżdżających przez osiedle. W opinii Rady i wielu mieszkańców, którzy zgłaszają swoje uwagi, jedna zmiana okazuje się potencjalnie niekorzystna. Po roku korzystania z nowych linii tramwajowych oraz tras autobusowych mieszkańcy są zgodni co do tego, że konieczne jest przywrócenie linii 122 jeżdżącej przez Popowice Północne, a nie tak jak obecnie ulicą Legnicką. Jako Rada Osiedla zgadzamy się z opinią mieszkańców.

Obecnie z Popowic Północnych do Dworca Głównego można dostać się bezpośrednio tramwajem linii 18. Przejazd z przystanku Port Popowice do przystanku Dworzec Główny trwa 29 minut, a do Dworca Autobusowego **32 minuty**. Natomiast przed zmianą linia 122 z przystanku Rysia do Dworca Głównego (przystanek przy ul. Suchej) jechała **24 minuty**. Widzimy zatem, że autobus linii 122 pokonywał trasę o około 8 minut szybciej, co jest skróceniem czasu przejazdu o dokładnie 25%.



Obecna trasa – linia czerwona, proponowana trasa – linia zielona (źródło: *Google Street View*)

Wrocławianie mieszkający w pobliżu ulicy Popowickiej mogą oczywiście dojść w około 7 minut do ulicy Legnickiej i wsiąść w tramwaj linii 21, by szybciej dojechać do Dworca Głównego (Dworca Autobusowego), co zajmie około 21 minut. Niestety nie przyspieszy to podróży, a osoby chore, starsze czy z niepełnosprawnością nie zdecydują się na taki wysiłek, by zyskać 3-4 minuty. Natomiast Wrocławianie mieszkający przy ul. Legnickiej pojedą na Dworzec Główny tramwajem, bo będzie o 2 minuty szybszy niż linia 122, więc nic na zmianie nie tracą.

Wiemy, że nowa trasa tramwajowa przez Popowice jest monitorowana przez MPK i Biuro Zrównoważonej Mobilności w związku z tym wnosimy o zbadanie jaki wpływ miałyby zmiana trasy linii autobusowej 122 w obrębie Popowic Północnych z obecnej przez przystanki **Kwiska > Małopanewska > Niedźwiedzia > Głogowska > Szczepin** na **Kwiska > Wejherowska > Park Popowicki > Głogowska > Szczepin**.

Zależy nam na informacjach, o ile realnie szybciej mieszkańcy mogliby dotrzeć do Dworca Głównego i czy taka zmiana nie spowodowałaby np. zwiększenia się korków na ul. Popowickiej. Chcemy po wakacjach wrócić do tematu i rozmawiać z mieszkańcami, ale by to zrobić musimy znać stanowisko MPK i Biura Zrównoważonej Mobilności. Nie wykluczamy też konsultacji społecznych w tej sprawie.